

Garanti

• Garantiperioden träder i kraft vid inköpsdatumet och gäller under 12 månader. Garantin gäller endast material- och fabriktionsfel. Inköpsdatum kan endast styrkas med ursprungligt inköpskvitto. Garantin kan endast utnyttjas av de första ägarna och kan inte överlätas. Garantin gäller endast produkter som användarna inte har ändrat på något sätt.

• Vid fel ska du vända dig till försäljaren. Om han inte kan åtgärda problemet skickar han produkten, med en beskrivning av problemet och det ursprungliga inköpskvittot med datum tillbaka till tillverkaren. Byte eller återköp kan inte krävas. Reparationer ger ingen rätt till förlängning av garantiperioden.

Tillverkaren ansvarar inte för annan skada än den på den av tillverkaren tillverkade produkten. Garantin gäller inte om:

- Ursprungligt inköpskvitto inte kan uppvisas med produkten.
- Felen uppkommit på grund av felaktig användning eller felaktigt underhåll, avvikande från det som beskrivs i bruksanvisningen.
- Reparationer utförts av tredje part.
- Felet uppkommit på grund av försummelse eller en olyckshändelse.
- Serienumret har skadats eller tagits bort.
- Det är fråga om normalt slitage av delar, sele och/eller klädseln som man kan räkna med vid daglig användning.
- Om sätet i bilen är skadat.
- De angivna garantivillkoren inte har uppfyllts.

Frågor

Kontakta din försäljare eller importör om du har några frågor. Se till att ha följande information till hands då du ringer;

- Serienumret högst upp på ryggens baksida, under klädseln.
- Uppgifter om märke och modell på den bil där Zento installerats.
- Barnens ålder och vikt.

BRIO®

ZENTO

Producent
ENG SWEDEN AB, SÖDRA PORTGATAN 19
283 50 OSBY, SVERIGE
www.engbaby.com

Art.nr: 1500899

BRUKSANVISNING ZENTO



Bakåtvänd bilbarnstol 0-25kg
"Semi Universal" Godkänd bakåtvänd bilbarnstol, enligt fordonlista.

Framåtvänd bilbarnstol 15-18kg
"Universal" Godkänd

Framåtvänd bältesstol 15-25kg
"Universal" Godkänd

BRIO®

Till Föräldrarna

Vi hoppas och tror att ni blir nöjda med denna bilbarnstol. Vi som varit med om att ta fram denna produkt har arbetat med barnsäkerhetsforskning i över 20 år. Vår målsättning har varit att ta fram en stol med hög säkerhet, komfort och som ska vara användarvänlig och lätt att förstå och bruka på ett riktigt sätt.

Denna produkt uppfyller de allra senaste stränga kraven som ställs på barnstolar både ur nationellt och internationellt perspektiv. Vår grupp följer det internationella arbete där nya rön inom forskning utveckling presenteras och diskuteras.

Det är viktigt att ni tar er tid att läsa och följa anvisningarna för hur Brio Zento ska användas. Felaktig montering/användning kan helt eller delvis ta bort de skyddande egenskaperna.

Läs igenom bruksanvisningen noga och spara den i nackkuddens ficka, för framtida bruk. Om bruksanvisningen inte följs kan det leda till att barnet skadas allvarligt. Använd endast original tillbehör som är godkända av tillverkaren. Förändra inte produkten. Om du har problem eller undrar över något, ska du kontakta din återförsäljare som hjälper dig vidare.

Brio Zento har godkänts enligt de senaste bestämmelserna i ECE R44, den europeiska standarden för bilbarnstolar samt enligt det Svenska T-godkännandet. Stolen har godkänts för barn

- 0-25kg, semiuniversal, mot instrumentbrädda eller fristående i baksäte. Stolen fästs med bilens bälte och medföljande underförankringsband.

- 15-18kg, universal, framåtvänd bilbarnstol fäst med bilens bälte och barnet fäst med Brio Zento's internbälte

- 15-25 kg, universal, framåtvänd bältesstol där både stol och barn är fastspända med bilens bälte. För ytterligare

upplysningar, se fordonslistan och de anvisningar som följer den installation som passar dig bäst för stunden.

Tänk på att aldrig vända barnet för framåtvänt bruk innan barnet uppnått en vikt av 15 kg. En stark rekommendation är att fortsätta åka bakåtvänt så länge det är möjligt, eftersom skyddsgraden är betydligt större.

Viktigt att veta

Det är viktigt att du kontrollerar att stolen passar i din bil innan du köper den.

Använd aldrig Brio Zento på plats med krockkudde/airbag. Barn och kortvuxna under 140cm bör inte heller sitta i framsätet om bilen är utrustad med airbag.

Det är oerhört viktigt att barnstolen fästs med bilens bälte på ett riktigt sätt, följ anvisningen och de blå markeringarna för bakåtvänt åkande och de röda för framåtvänt bruk.

Sätt aldrig fast bältet på något annat sätt!



Använd alltid stolen, även för kortare turer, det är då de flesta olyckor inträffar.

Bakåtvänt åkande ger betydligt bättre säkerhet, vänd därför inte barnet framåt förrän barnet väger över 15kg. Om möjligt betydligt senare.

Gör inga ingrepp på stolen eller bälten.

Täck alltid över stolen om du parkerar i solen eftersom plast- och metalldelar kan bli väldigt heta.

Ta inte bort märken från klädseln, då kan tyget skadas.

Se till att stolen inte fastnar i dörrar, bagageluckor eller i vikbara säten.

Klädseln med muddar är en del av säkerheten. Använd aldrig stolen utan klädsel och använd bara original klädseln som stolen är testad och godkänd med. Andra modeller kan hindra stolen från att skydda barnet på ett riktigt sätt.

Klädseln tvättas enligt fastsydd tvättrådsetikett.

Om bilen skadas i krock skall bilstolen bytas ut, kontakta försäkringsbolaget.

Om stolen inte brukas av barnet skall den ändå vara fastspänd, tänk på att säkra all last som kan skada passagerare vid kraftig inbromsning eller kollision.

Lämna aldrig barn ensamma i bilen, inte ens för en kortare stund.

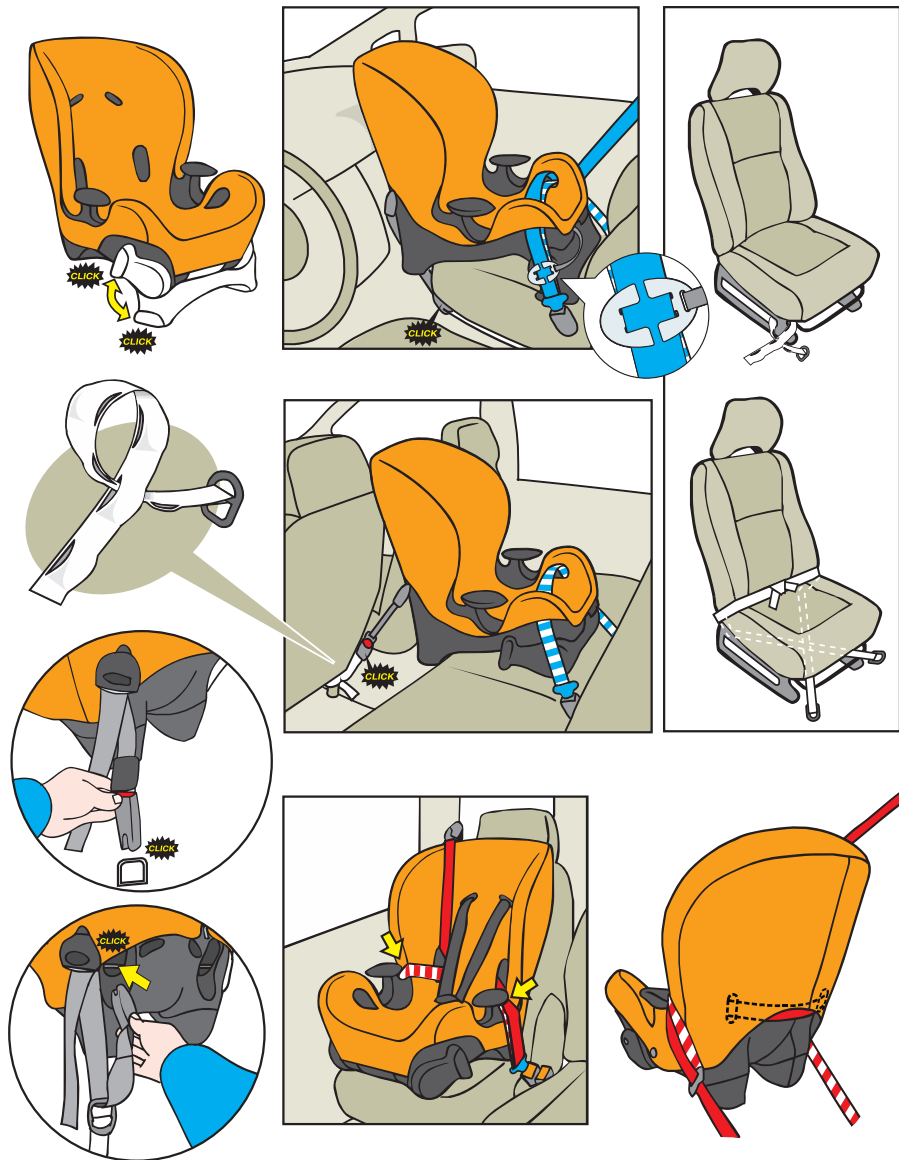
Vårda din Brio Zento.

Klädseln kan tas av och tvättas, följ de instruktioner som finns på klädseln. I övrigt kan stolen och bälten torkas av med fuktig trasa och mild tvållösning, använd inga lösningsmedel eller andra kemiska preparat för rengörning. Även låset kan sköljas med vatten men kan inte tas loss från stommen. Använd aldrig olja, smörjmedel eller liknande i låset.

Brio Zento som bakåtvänd bilbarnstol 0-25 kg

Denna barnstol är "Semi Universal" godkänd enligt senaste ECE R44 och T-godkänd enligt svensk norm. Stolen används i bilar, enligt lista nedan, utrustade med fasta eller rullbälten, trepunkts eller tvåpunkts höftbälten, som godkänts enligt ECE Reg 16 eller motsvarande standard. Använd aldrig i bil på passagerarplats utrustad med krockkudde (airbag) Bilar i listan kan vara utrustade med airbag vid leverans, kontrollera därför hur din bil är utrustad.

Nya bilar tillkommer och gamla modellnamn kan finnas på nya karosser, även utrustningen, typ bälten och bälteslängder, kan variera inom samma modellbeteckning. Stolen passar inte heller alltid på alla platser i bilarna i listan Läs därför bruksanvisningen noga och kontrollera att Zento passar i den aktuella bilen.



Montering bakåtvänd bilbarnstol i framsäte 0-25kg

Återigen förvissa er om att det absolut inte finns någon krockkudde på platsen för monteringen. I de flesta fall används den vikbara klaffen utfälld. Placera barnstolen med markeringen på stolsiets framkant och justera bilstolen så att barnstolen kommer i kontakt med instrumentbrädan och att du får en rimlig vinkel på stolen. Akta så att inte stolen trycker upp mot vindrutan. Ibland finns fästpunkter för barnstolar, kontrollera om dessa är utformade så att Brio Zentos låsdel kan fästa ordentligt. Annars används de medföljande underförankringsbanden. Banden träs med hjälp av löpsnara i stolens glidskenor eller runt passageraryggens fäste i sitsen. Trä sedan banden under stolen, se upp för ledningar och glidmekanismen. Anpassa löpsnarans längd genom att göra löpsnarans i lämplig slits i bandet. Beslaget bör hamna vid bilstolens framkant.

Haka fast låsdelens antingen direkt mot öglan eller alternativt genom öglan och tillbaka upp mot 6mm axeln. Dra åt så mycket som möjligt.

För bilens trepunktsbälte genom sprundet med blå markering, närmast dörren över Brio Zentos sittdel och ut genom sprundet på andra sidan med blå markering, och lås.

Strama till bältet och fäst låsblecket på bilbältet vid låssidan.

Efterspänn fästsättningsbanden ytterligare, försök att få stolen att sitta så fast som möjligt. Kontrollera att stolen verkligen stöder mot instrumentbrädan.

Sätt i barnet. Se: Hur man justerar bältet

Bakåtvänt i baksäte 0 - 25kg

I de flesta fall används den vikbara klaffen infälld, på grund av att det är mindre utrymme bak. Placera barnstolen med markeringen på stolsiets framkant, se skiss.

Ibland är det så trångt att det är svårt att kunna placera Zento med klackens markering vid framkanten. Man får då ställa stolen med klacken uppe på dynan. Viktigt är då att se till att Zento har kontakt med bilstolen framför.

Fäst fästsättningsbanden.

Banden träs med hjälp av löpsnara i bakre delen av framstolens glidskenor eller i fästpunkten där passageraryggens är fäst i sitsen. Anpassa löpsnarans längd genom att göra löpsnarans i lämplig slits i bandet.

Haka fast krokarna antingen direkt mot öglan eller alternativt genom öglan och tillbaka upp mot 6mm axeln. Dra åt.

För bilen trepunktsbälte, alternativt tvåpunktsbälte genom sprundet; blå markering, över Brio Zentos sittdel och ut genom sprundet, blå markering, på andra sidan och lås.

Strama till bältet och fäst låsblecket på bilbältet vid låset. Efterspänn fästsättningsbanden ytterligare, försök att få stolen att sitta så fast som möjligt.

Stolen är godkänd fristående men är man nära framstolarna bör man hellre se till att man har kontakt.

Sätt i barnet. Se: Hur man justerar bältet

Framåtvänd bilbarnstol 15 - 18kg

Placera Brio Zento på bilsätet, dra ut bilbältet och håll ihop höftbandet med diagonalbandet. För bältet framifrån genom öppningen med en röd markering.

För nu bältet bakifrån genom den andra öppningen ut på framsidan gå runt stolsidan och lås bilbältet. Dra bältet bakom de båda armstöden (se bild). Spänn bilbältet så mycket som möjligt, ibland är det lättare att ta midjebandet först och diagonalbandet efteråt samtidigt som man belastar Brio Zento med sin egen tyngd.

Sätt i barnet. Se: Hur man justerar bältet

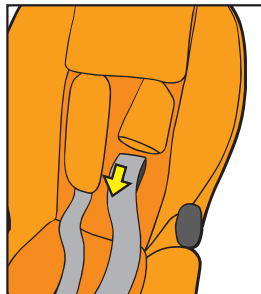
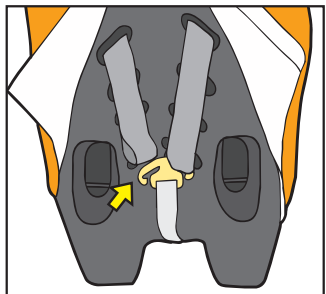
Hur du kollar bälteshöjden

Placera Zento mot en vägg så den inte kan tippa. Sätt i barnet och sätt fast bältet. Axelbanden skall komma ur stolen i samma höjd som axlarna på barnet eller något över. Det är viktigt att axelbandet inte kommer ut lägre än axlarna på barnet.

Är bältet på rätt höjd?

Om ja, gå vidare till "Hur man justerar bältet"

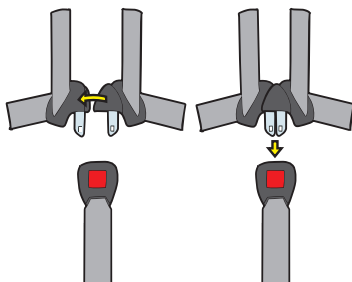
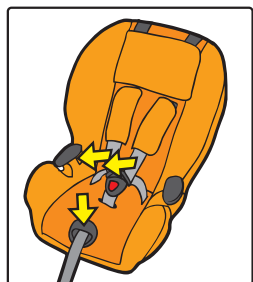
Om nej, läs vidare i avsnittet "Hur man ändrar bälteshöjden"



Hur man ändrar bälteshöjden

Dra upp blixtlåset på baksidan och lossa axelbanden från oket. Dra ur bältena ur slitsarna framifrån, även genom axelmuddarna. Tryck axelmuddarna bakåt genom klädsel och stomme. Välj höjdläge och trä tillbaka muddarna genom lämpligt sprund.

Trä därefter axelbandet genom axelbandsmuddarna och därefter genom sprunden i Brio Zento. Se till att axelbanden och justerbandet inte snurrats och haka därefter fast axelbanden på oket igen. Lås bältesystemet och justera längden fram och tillbaka för att kontrollera att det löper bra. Stäng klädseln.



Hur man justerar bältet

Förläng bältena genom att hålla justerknappen intryckt samtidigt som du drar bältena mot dig. Öppna bältets lås genom att trycka på den röda knappen, sätt barnet i stolen och lås.

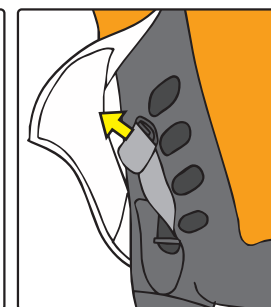
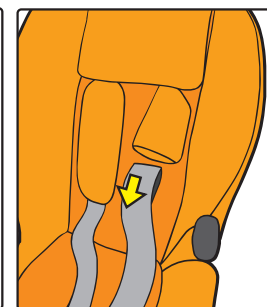
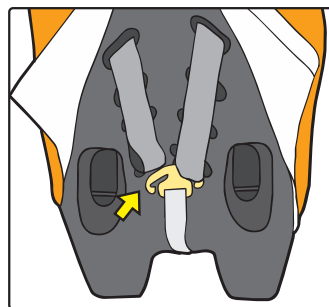
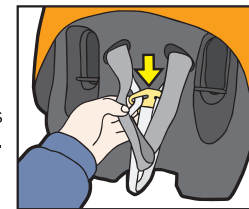
Dra axelbanden uppåt för att sträcka midjebandet (1).

Dra i justerbandet så att internbältet får en fast och säker passform runt barnet (2).

Tänk på att barnen kan åla sig ur bältet eller lossa låset, ingen stol är helt rymningssäker.

För de allra minsta

När de nedre slitsarna används, för de allra minsta barnen, används inte axelmuddarna. Dessa kan under tiden förvaras under klädseln. Axelbanden behöver kortas och därför hakas oket fast i ögla som är sydd en bit in på axelbandet.



Brio Zento som framåtvänd bältesstol 15-25 kg

Dra upp blixtlåset på baksidan och lossa axelbanden från oket. Dra ur bältena ur slitsarna framifrån. Dra bältena under klädseln genom de stora öppningarna i ryggen och rulla ihop och lägg i fickorna som finns i klädseln baksida.

Låsdelen träs också genom klädseln och viks framåt i den fördjupning som finns i stolen.

Bältesmuddarna kan också förvaras under klädseln.

Brio Zento är nu förberedd för användning som bältesstol, utan internbälte.

Framåtvänd montering som bältesstol

Placera Brio Zento på bilsätet och sätt i barnet. Fäst bilens trepunktsbälte över barnet, höftdelen skall sitta över låren. Om nödvändigt kan man förflytta stolen lite grann i sidled för att diagonalbandet inte skall komma för långt ut åt sidan på axeln.

Framåtvänd som bältesstol

Kan endast användas om fordonet är utrustat med godkända trepunktsbälten, fasta eller med rulldon, enl ECE Reg 16, eller motsvarande standard.

Tänk på att detta är en "universal" bältesstol och kan användas i de flesta bilar. Det kan dock förekomma avvikelser i någon form som gör det olämpligt att använda stolen.

En riktig anpassning är sannolik om bilfabrikanten i sin handbok skrivit att universal bältesstol kan användas för en specifik ålder.

Vid tvetsamhet kontakta återförsäljaren.

